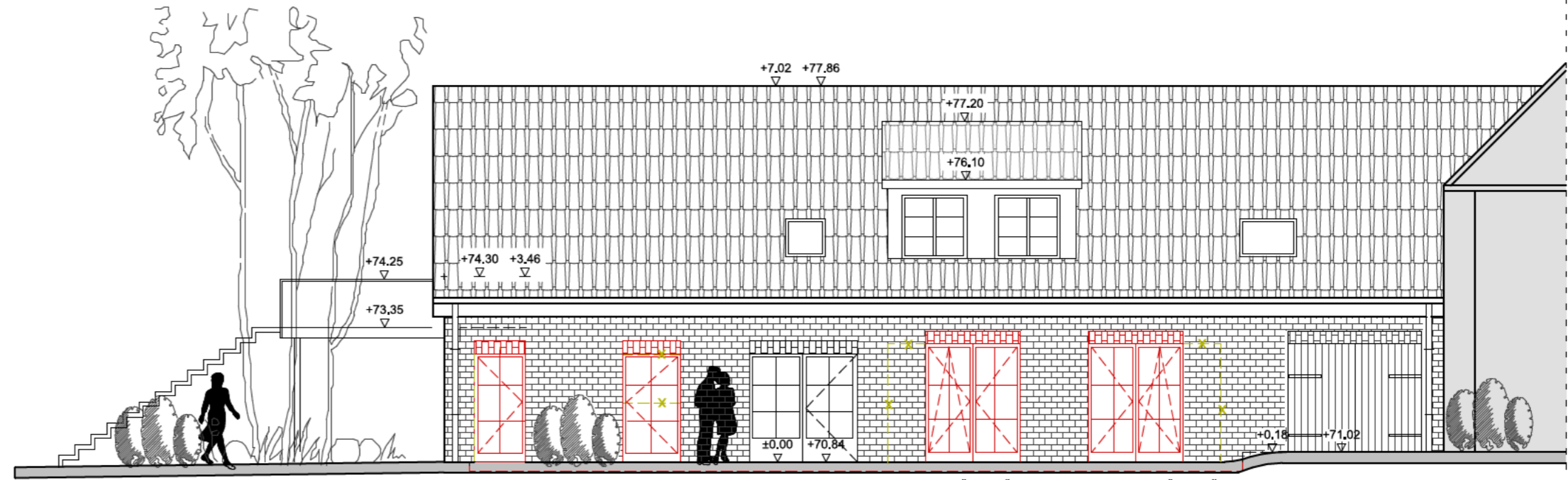


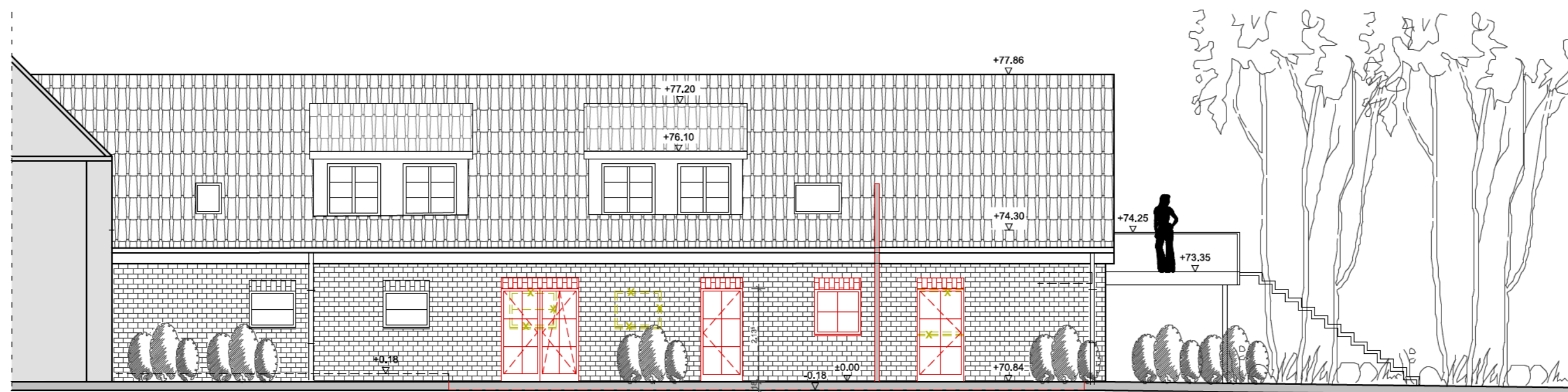
GEPLANTE GELÄNDEHÖHEN = VORHANDENE GELÄNDEHÖHEN

GARTENANSICHT



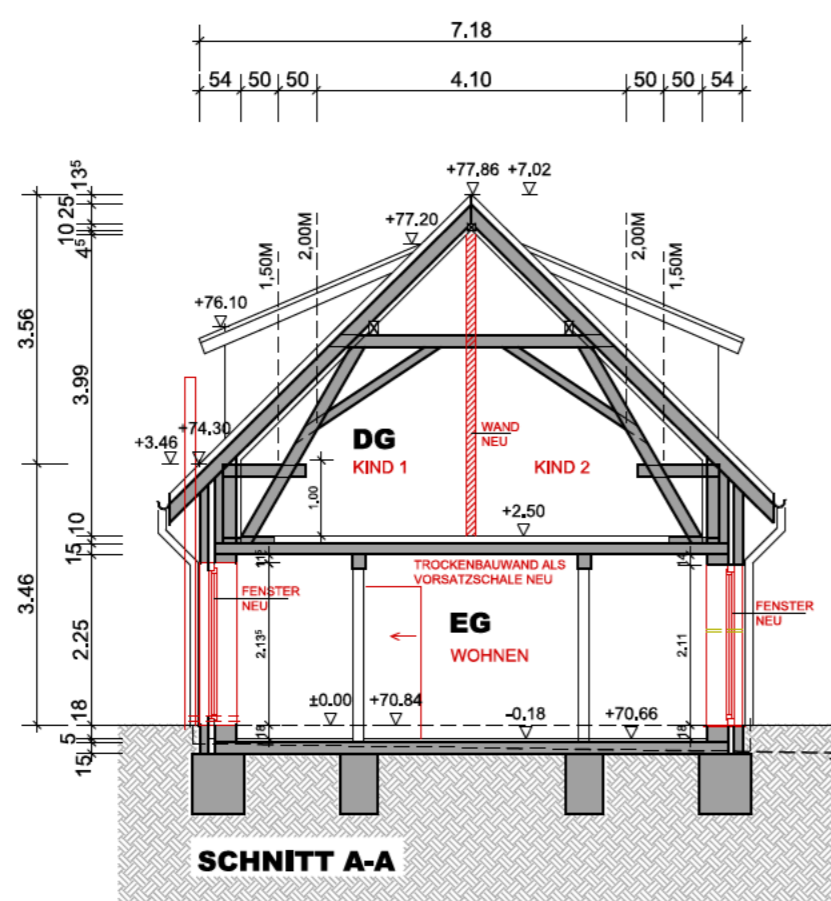
GEPLANTE GELÄNDEHÖHEN = VORHANDENE GELÄNDEHÖHEN

EINGANGANSICHT



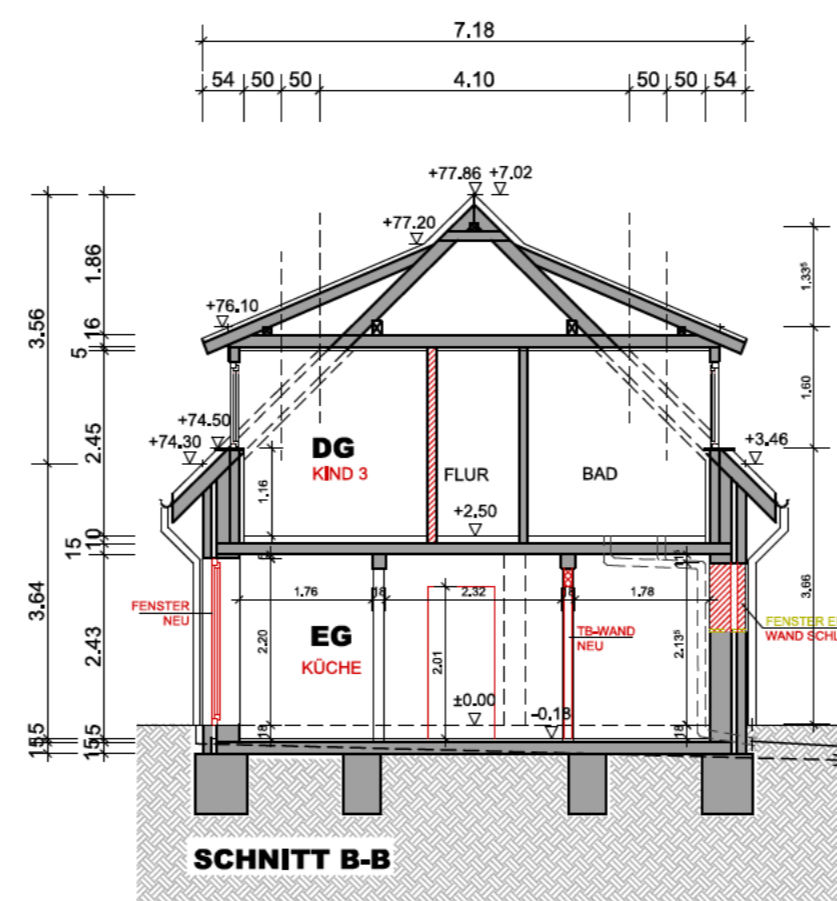
GEPLANTE GELÄNDEHÖHEN = VORHANDENE GELÄNDEHÖHEN

RÜCKANSICHT



SCHNITT A-A

Einleitung in den Grenzbach für Oberflächenwasser vorh.



SCHNITT B-B

Einleitung in den Grenzbach für Oberflächenwasser vorh.
SW-Anschluss an Mehrkammergrube vorh.

Architekt **A**ustermann

BAUVORHABEN: Nutzungsändg. v. landwirtschaftlichem Gebäude zu Wohnraum

BAUHERR

BAUORT:

PLANINHALT: ANSICHTEN, SCHNITTE

DATUM: 12.12.2013

M_1:100 B2

ARCHITEKT
AUSTERMANN

HÜLSENWEG 18
48249 DÜLMEN

TELEFON: 02594 - 7820656
FAX: 02594 - 7820658
MOBIL: 0170 - 3203806

WWW.ARCHITEKT-AUSTERMANN.DE
INFO@ARCHITEKT-AUSTERMANN.DE